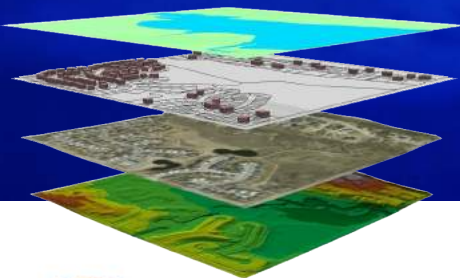


Gestione reti di videosorveglianza su scala geografica

Wave

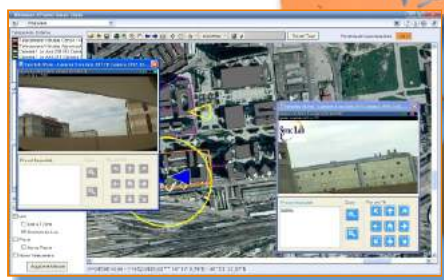
wave@synclab.it

www.synclab.it/wave



supporto alla progettazione

preview area di copertura



gestione real-time della rete

amministrare e configurazione

Sync Lab
www.synclab.it

Napoli Sede Legale ed Operativa Via G. Porzio, CDN is B8 80143 Napoli

Tel: 081-787 50 30 Fax: 081-787 56 84

Roma Sede Operativa Viale dell'Umanesimo, 43 00144 Roma

Tel: 06-976 118 66 Fax: 06-976 003 44

Milano Sede Operativa Viale Vincenzo Lancetti, 42/44 20158 Milano

Tel: 02-36 56 90 26 Fax: 02-36 56 90 27

Padova Sede Operativa Viale dell'Industria, 23 35129 Padova

Tel: 049-817 10 60 Fax: 049-817 10 61



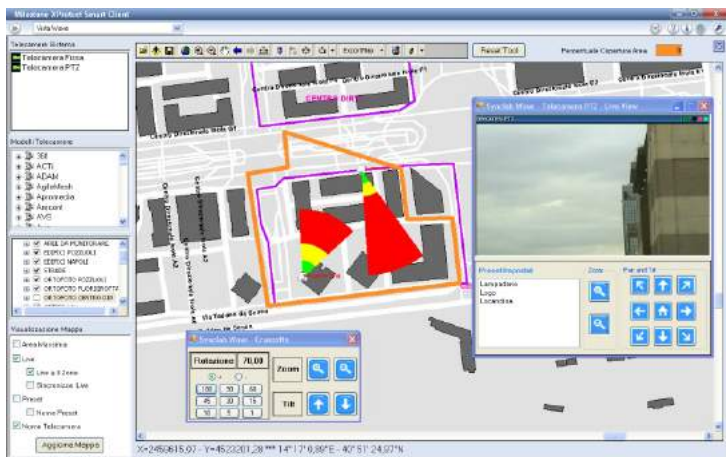
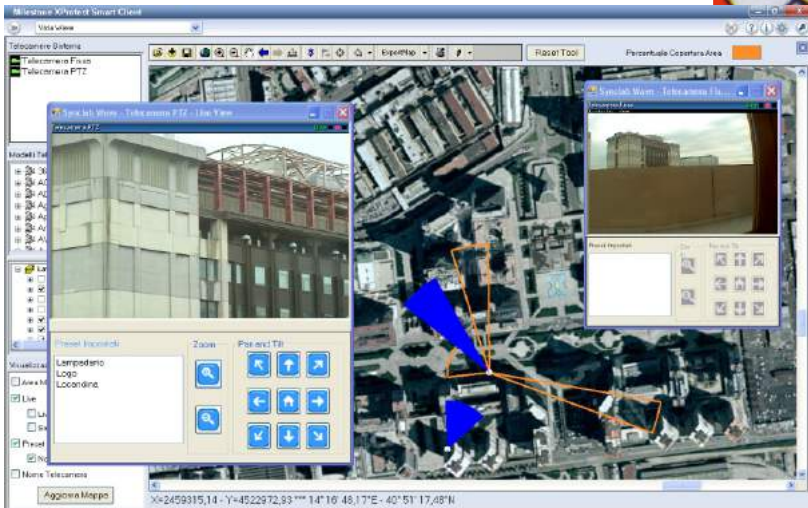
WAVE :

La videosorveglianza incontra la cartografia digitale

I problemi della sicurezza e del controllo del territorio sono sempre più sentiti in una società e in un "ambiente" dinamici ed in continua trasformazione.

WAVE (*Wide Area Videosurveillance Environment*) nasce per rispondere in maniera efficiente a queste due esigenze, proponendosi come strumento di supporto per la progettazione e la gestione di nuovi sistemi di videosorveglianza.

Sfruttando la cartografia digitale, WAVE consente di posizionare su una mappa le telecamere IP gestite dal sistema; successivamente, a ciascun dispositivo viene associato un cono visuale che rappresenta la zona del territorio inquadrata: questo viene calcolato in base alle caratteristiche ottiche e geometriche della telecamera. WAVE consente all'operatore di sicurezza di visualizzare, in tempo reale, cosa viene inquadrato e di ottenere informazioni geografiche sulla scena, garantendo una decisione rapida e mirata in caso di situazioni di emergenza.



WAVE si propone, inoltre, come strumento di ausilio alla progettazione di reti di videosorveglianza, grazie al concetto di telecamera virtuale, ossia un dispositivo non ancora presente fisicamente sul territorio ma selezionabile tra l'insieme delle videocamere gestite dalla piattaforma; è possibile, inoltre, posizionarlo, spostarlo ed orientarlo in maniera da ottenere il massimo grado di copertura.

Il software offre in sintesi i seguenti vantaggi:

- anteprima della zona di copertura totale delle telecamere;
- calcolo della percentuale di area "target" coperta dall'installazione;
- visualizzazione coni di visibilità con differenti colori in base ai tipi di target impostati ed alla loro riconoscibilità;
- espandibilità di un'installazione esistente con l'aggiunta di nuove telecamere virtuali;
- supporto all'installazione: l'incaricato all'installazione disporrà delle informazioni necessarie al corretto posizionamento;
- politica di licensing modulabile in base alle dimensioni dell'impianto.



Caratteristiche principali

- **Integrazione con Milestone System A/S**

WAVE è un plug-in del sistema di videosorveglianza su IP di Milestone System A/S e si integra nativamente all'interno dello Smart Client della sua piattaforma.

- **Rappresentazione aree inquadrate**

WAVE permette di definire fino a tre target di interesse con differenti dimensioni (ad esempio una figura umana, un volto ed una targa); inoltre può adattare il cono di copertura visivo della telecamera al fine di garantire la riconoscibilità di ciascun target all'interno di aree differenti.

- **Set completo di strumenti GIS**

Una barra di strumenti cartografici ci consente le principali operazioni sulla mappa quali zoom, pan, misura di distanze e calcolo di aree di poligoni complessi, esportazione della porzione di territorio inquadrata in file di diversi formati grafici.

- **Controllo della telecamera direttamente dalla mappa**

Un cruscotto di semplice utilizzo consente di eseguire le operazioni di zoom avanti e indietro, rotazione orizzontale e rotazione verticale laddove disponibili.

- **Smart tools**

- Go to preset offre la possibilità di puntare la telecamera sugli eventuali punti di preset ad essa associati tramite un clic sulla mappa.
- Go to location consente, tramite un clic sulla mappa, di orientare in maniera automatica tutte le telecamere il cui campo visivo copra il punto di interesse.
- Event manager consente la gestione degli eventi connessi ai dispositivi monitorati, con indicazione del dispositivo interessato sulla mappa e con la possibilità di visualizzare il filmato registrato al momento dell'evento.
- Tracking consente di seguire in tempo reale gli spostamenti di telecamere installate su apparati in movimento sul territorio, ad esempio autobus o automobili della polizia, fornendone il flusso video in streaming.